



PIATTAFORME AEREE

PTJ 270 S

ISOLI S.p.A. via Boschi, 44 35014 Fontaniva (Padova) ITALY
tel. +39.049/9438611 fax. +39.049/9438600 / p iva 0020297 028 1

Piattaforma per lavoro aereo autocarrata telescopica



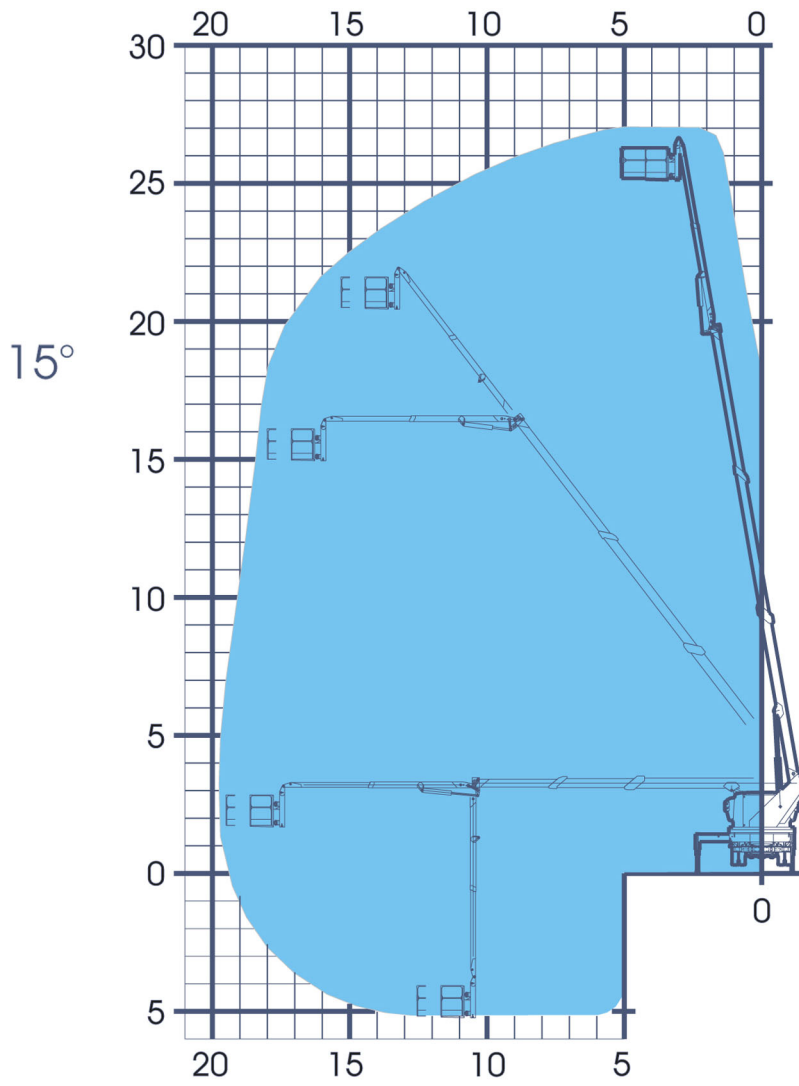
Caratteristiche

- Altezza massima di lavoro: 27,00 m
- Raggio utile di lavoro: 19,70 m
- Portata utile: 200 Kg. comprese N°. 2 persone
- Stabilizzatori oleodinamici, sfilabili a comando idraulico indipendente con appoggi orientabili
- Rotazione torretta su 360° continui
- Braccio telescopico a tre sezioni di cui due a sfilamento mediante martinetto idraulico a doppio effetto e sistema di rinvio a catene
- Braccetto articolato telescopico laterale
- Piattaforma di lavoro in alluminio, girevole su 180°(+/- 90°): dimensioni: 2200x800x1100 mm
- Livellamento PL mediante martinetto idraulico con meccanismo biella bilanciata controllato da dispositivo elettronico
- Limitatore elettronico del raggio di lavoro con sistema di controllo a doppia sicurezza
- Comandi elettroidraulici sdoppiati su torretta e cestello con azionamento proporzionale
- Comandi stabilizzatori rinvii al lato opposto al campo di lavoro
- Dispositivo di controllo del carico in cesta
- Valvole di blocco e bilanciamento su tutti i martinetti flangiate direttamente sui cilindri
- Interblocco di sicurezza tra stabilizzatori e braccio telescopico
- Discesa di emergenza a mezzo pompa manuale azionabile dal pianale
- Posizionamento a terra del cestello porta persone
- Pianale in alluminio antisdrucchiolevole con spondine in alluminio h=200
- Dispositivo di controllo rotazione torretta per operare su 4 campi
- Piastre di appoggio stabilizzatori smontabili da mm 500x500
- Postazione a terra con quadro comandi, sedile, tettuccio protezione
- Cassetta portautensili sotto il pianale da mm 500x300x450
- N° 2 fari arancione lampeggianti
- Dispositivi di sicurezza conformi alla Direttiva Macchine (Marcatura CE)
- Collaudo MCTC
- Presa 220 V sul cestello
- Avviamento ed arresto motore azionabile dal cestello e dalla torretta
- Impianto interfonico per comunicazione a viva voce tra le postazioni
- Scaletta di accesso al pianale sul lato destro
- Parafanghi sulle ruote posteriori. Paraspruzzi su tutti i parafanghi

Accessori

- Tubazione aria/acqua
- Scritte pubblicitarie
- Verniciatura personalizzata
- Spondine perimetrali H = 100 mm
- Stabilizzazione automatica
- Elettropompa ausiliaria alimentata da rete esterna 220/380
- Navicella in fibra di vetro
- Faro di lavoro a bordo del cestello
- Elettropompa ausiliaria di emergenza alimentata dalla batteria del motore
- Doppio lampeggiante stroboscopico su cabina
- Limitatore di altezza
- Altro a richiesta


MAX
200 kg



- Area di lavoro con stabilizzatori aperti
- Area di lavoro con stabilizzatori chiusi

