



F540A
F600AXP



FASSI



Caratterizzano e distinguono il modello F540A/F600AXP nei parametri prestazionali, nella sicurezza e nella qualità, i seguenti importanti elementi:

- Serbatoio olio di grande capienza alloggiato sulla gru.
- Sistema di rotazione con ralla a doppia circolazione di sfere e motore idraulico a rotazione continua.
- Sistema di stabilizzazione con martinetti allargabili idraulicamente. Bloccaggio automatico di sicurezza che impedisce l'uscita accidentale del supporto degli stabilizzatori durante la marcia del veicolo.
- Distributore idraulico multifunzione compensato "load-sensing" con comandi bilaterali in posizione facilmente accessibile e nello stesso tempo protetta.
- Sistema di sicurezza a protezione dell'impianto idraulico con valvole di blocco pilotate e di bilanciamento montate e tarate di origine.
- Limitatore di momento* "intelligente" a prova di errore, a doppio prelievo idraulico, montato e tarato d'origine in fabbrica.
- Quadro di controllo a normativa CE* posizionato presso ogni posto di comando, incorpora i seguenti dispositivi:
 - Segnalatore luminoso, a luce arancio/rossa che si attiva rispettivamente al raggiungimento del 90% e 100% del momento di carico.
 - Pulsante di emergenza, a fungo, che blocca ogni funzione della gru in caso di emergenza.
- Gruppo per l'estensione idraulica dei bracci telescopici formato da una serie di martinetti indipendenti (fino a 8) "MPES" (Multi-power Extension System), di uguale potenza e collegati tra loro senza alcuna tubazione flessibile esterna ed azionati da unico comando.
- Tubazioni flessibili protette, che passano all'interno della colonna e sono fissate alla struttura in modo da prevenire lo sfregamento.
- Collegamento dei bracci di articolazione tramite sistema di bielle.
- Verniciatura ecologica ad alta protezione (ambiente marino) con impianto automatico per gru smontate a pezzi. Tubazioni rigide e raccorderia trattate con zincatura.
- Sistema di qualità aziendale certificato secondo la norma ISO 9001.
- Progettazione a normativa DIN 15018, con verifica a fatica nella classe H1B3.
- Vasta disponibilità di accessori montati d'origine, quali: comandi dal seggiolino, telecomandi, radiocomandi, attivazioni supplementari con tubazioni protette "salvaflex", verricelli, prolunghe manuali ed idrauliche etc.



* solo per mercati CE

Principales caractéristiques de performance, de sécurité et de qualité des grues FASSI type F540A/F600AXP

- Réservoir d'huile de grande capacité monté sur la grue.
- Système de rotation avec butée à billes (double rangée) et moteur hydraulique à rotation continue.
- Stabilisateurs élargissables hydrauliquement. Blocage de sécurité automatique empêchant la sortie accidentelle du support des stabilisateurs lors de l'utilisation du véhicule.
- Distributeur hydraulique multifonctions compensé «load-sensing» avec commandes bilatérales à haute sensibilité, facilement accessibles et en même temps protégées.
- Système de protection de l'installation hydraulique avec soupapes pilotées de blocage et d'équilibrage, montées et calibrées d'origine.
- Limiteur de moment* «intelligent» avec autocontrôle, à double prélèvement hydraulique, monté et étalonné d'origine usine.
- Tableau de contrôle répondant aux normes CE*, placé à proximité de chaque poste de commande comprenant les dispositifs suivants:
 - Bouton pour avertisseur sonore de mise en marche de la grue et de signalisation de danger lors des manœuvres de chargement;
 - Voyant lumineux orange/rouge qui s'allume respectivement quand on atteint 90% et 100% du moment de charge;
 - Bouton d'arrêt de secours bloquant toutes les fonctions de la grue en cas d'urgence.
- Groupe pour l'extension hydraulique des bras télescopiques, formé d'une série de vérins indépendants (jusqu'à 8) «MPES» (Multi-power Extension System), de même puissance et reliés entre eux sans tuyau flexible externe, actionnés par une seule commande.
- Tuyauterie flexible protégée, passant à l'intérieur de la colonne et fixée à la structure de façon à prévenir tout frottement.
- Articulation des bras par système de biellettes.
- Peinture écologique à haute protection (milieu marin) avec application automatisée sur grue non assemblée. Tuyaux rigides et raccords traités par zinguage.
- Système de qualité de l'entreprise certifié selon la norme ISO 9001.
- Conception selon les normes DIN 15018, avec essais en fatigue en classe H1B3.
- Large gamme d'accessoires montés d'origine, tels que: commandes du siège - télécommandes - radiocommandes - dispositifs de commandes supplémentaires avec tuyaux protégés «Salvaflex» - treuils - rallonges manuelles et hydrauliques, etc...



* seulement pour marches CE

Serienmäßige Produktvorteile und wichtige Leistungsmerkmale für das Modell F540A/F600AXP in Bezug auf Sicherheit und Qualität:

- Großer separater Hydrauliktank am Abstützträger montiert.
- Schwenkbereich endlos, bestehend aus Drehkranz, Drehverteiler und hydraulischem Drehmotor.
- Abstützungen und die Stützbeine sind hydraulisch ausfahrbar. Doppelte Sicherung an der Abstützung verhindert das unkontrollierte Ausfahren während der Fahrt.
- Zwei-Seiten-Bedienung, multifunktionaler Steuerblock mit hoher Proportionalität, äußerst feinfühlig bedienbar. Hydrauliksystem mit Konstant- oder Verstellpumpe (Load Sensing) möglich.
- Sicherheitssystem zum Schutz der Hydraulikanlagen mit Druckbegrenzungs-Lasthalteventilen und intelligenter Überlastschalteneinrichtung*. Alle Hydraulikzylinder doppelwirkend.
- CE-Bedienstand* mit folgender Ausrüstung:
 - Hupe als akustischer Warnton für die Inbetriebnahme des Krans
 - Optische Überlastanzeige mit farbigen Kontrollleuchten für 90% und 100% Anzeige.
 - Notausschalter.
- Multi-Power-Extension-System (MPES)
- Sequenz unabhängiges Ausschubsystem, (max. bis zu 8 Ausschüben, zuerst Ausschübe 1 bis 4 und dann größerer d.h., daß die Ausschübe in nicht numerischer Reihenfolge aus- oder eingefahren werden, da alle Ausschübe gleichstark ausgelegt sind. Hohe Teleskopgeschwindigkeit.
- Schläuche verlaufen geschützt durch das Innere der Säule um ein Aufscheuern zu verhindern.
- Doppeltes Kniehebelsystem.
- Umweltschonende Lacke mit großer Resistenz gegen Satzluft oder andere Einflüsse für bessere Lackqualität, Lackierung entspricht der Stärke für Schiffskrane. Rohre und Verschraubungen sind galvanisiert.
- Zertifiziertes Qualitätsmanagement nach ISO 9001, abgenommen durch DNV.
- Berechnungsnorm DIN 15018 und Ermüdungstest nach Klasse H1B3.
- Große Auswahl von werkseitig montiertem Zubehör: Hochsitz, Zusatzknickarm (Jib), Seilwinden, Rohrleitungen mit Salvaflex Sicherheitssystem für hydraulische Zusatzfunktionen, manuelle Armverlängerungen oder Funkfernsteuerungen.

* nur für CE Markt

Dati e dimensioni sono forniti a titolo indicativo e non impegnativo
Toutes les données et descriptions sont fournies à titre indicatif, sans engagement
Unverbindliche Angaben, Konstruktionsänderungen vorbehalten

XP Extra Power

Riserva di potenza

Macchine generose, concepite come le gru Fassi, contengono una riserva di potenza che oggi, con il sistema esclusivo "XP", viene messa a disposizione dell'utilizzatore più esigente.

Il sistema elettroidraulico semplice ed affidabile, combinato al dispositivo limitatore di momento, riduce la velocità dei movimenti consentendo alla gru di incrementare la capacità di sollevamento in modo direttamente proporzionale alla riduzione del coefficiente dinamico.

Così, se avete bisogno della riserva di potenza a disposizione della vostra FASSI, commutate con un semplice gesto su "XP"; le velocità dei movimenti saranno ridotte in modo razionale, lasciando piene prestazioni laddove sia necessario minimizzare i tempi di manovra senza compromettere l'affidabilità dell'intera struttura. Il sistema "XP" Fassi, è attivabile mediante il dispositivo di radiocomando* appositamente ed esclusivamente predisposto dal costruttore dell'apparecchiatura.



Réserve de puissance

Des machines puissantes, bien conçues comme les grues Fassi, conservent toujours une certaine réserve de puissance, qui aujourd'hui est mise à la disposition des utilisateurs les plus exigeants avec le système exclusif "XP".

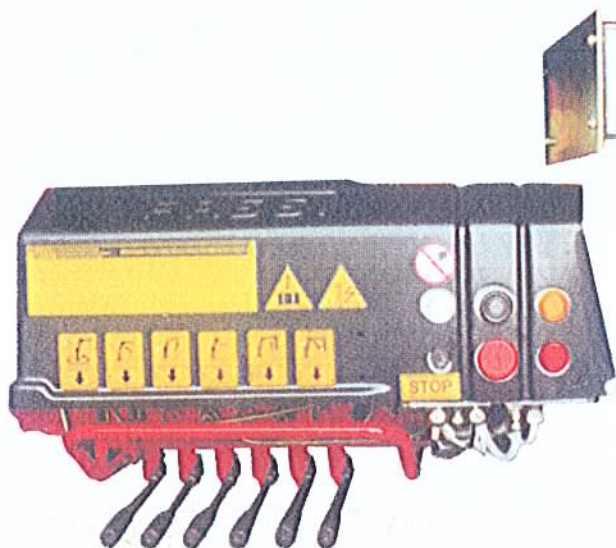
Ce système électro-hydraulique, fiable et simple, combiné avec le limiteur de moment, réduit la vitesse des mouvements, en permettant à la grue d'augmenter sa capacité de levage d'une façon directement proportionnelle à la réduction du coefficient dynamique.

Ainsi, si vous avez besoin de la réserve de puissance de votre grue FASSI, commutez sur "XP" d'un simple geste; les vitesses des mouvements seront réduites de manière rationnelle, tout en laissant les pleines performances là où il est nécessaire de minimiser les temps de manoeuvre, mais sans compromettre la fiabilité de la totalité de la structure. Le système "XP" peut être activé par la radiocommande* prédisposée spécialement et exclusivement par le constructeur de celle-ci.

Leistungsreserve

Leistungsstarke FASSI Krane haben Kraftreserven, die dem anspruchsvollen Anwender zur Verfügung stehen: das XP-System. Das unkomplizierte und zuverlässige elektrohydraulische System reduziert in Verbindung mit einer Lastmomenterhöhung die Arbeitsgeschwindigkeit und steigert dadurch die Hubkapazität. Wenn Sie mehr Kraft für Ihren FASSI Kran brauchen, schalten Sie mit einer einfachen Handbewegung das XP-System an der Funkfernsteuerung* zu.

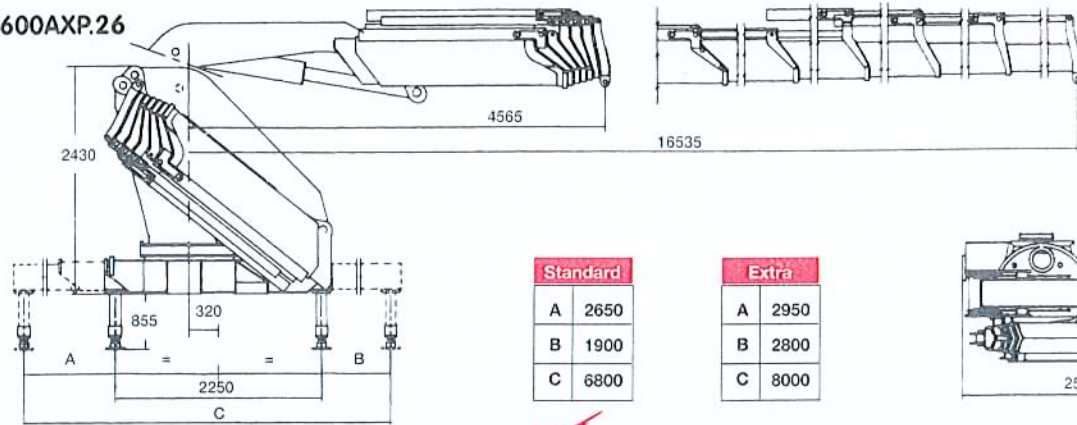
Aus technischer Sicht bedeutet das: bei der Konstruktion der FASSI Krane wurde die Lastmomenterhöhung (XP-System) bereits bei der Kalkulation berücksichtigt, so daß die Zuverlässigkeit der Bauteile nicht beeinträchtigt wird. constructie. Het Fassi "XP" kan worden geactiveerd d.m.v. het gebruik van radiografische afstandsbesturing*, welke speciaal en exclusief is ontworpen door de fabrikant.



* XP/CR

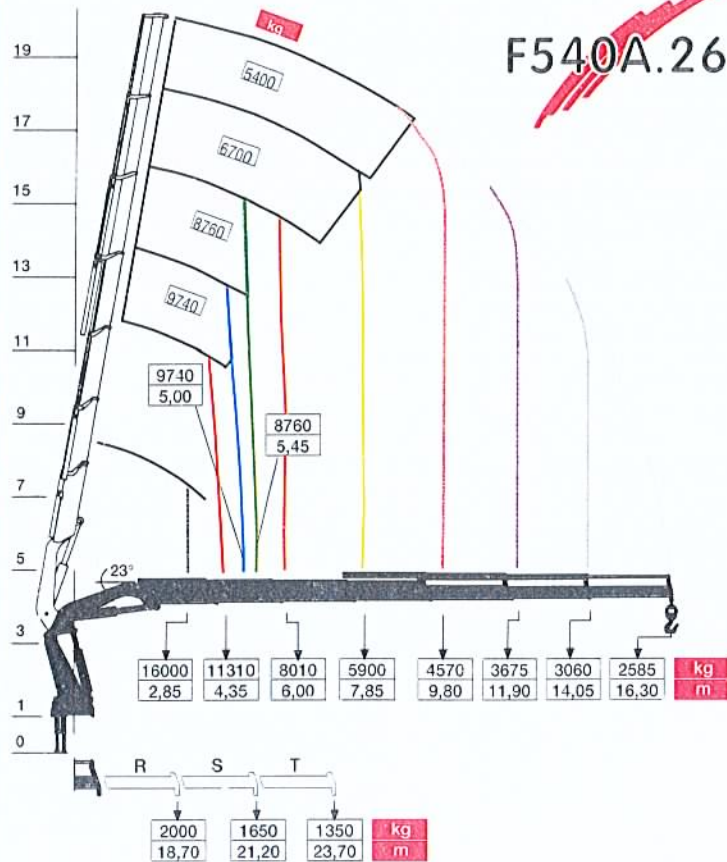
F540A/F600AXP.26

F540A/600AXP.26

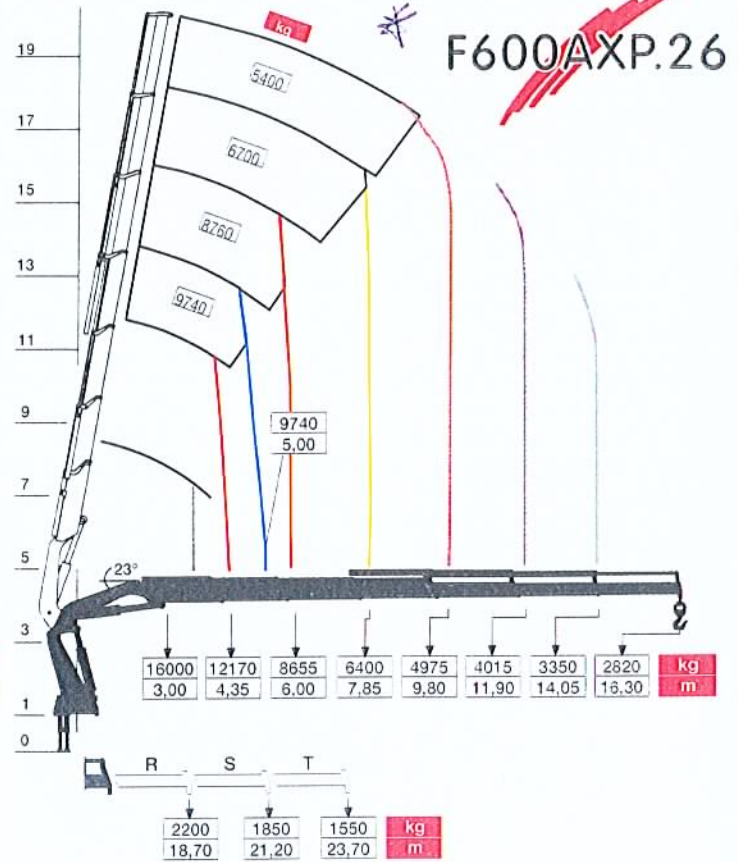


Standard	
A	2650
B	1900
C	6800

Extra	
A	2950
B	2800
C	8000



~~F540A.26~~



~~F600AXP.26~~

R T PROLUNGHE MECCANICHE TELESCOPICHE
RALLONGES MANUELLES TELESCOPIQUES
S MANUELLE ARMVERLÄNGERUNGEN TELESKOPIERBAR

*** GANCIO MOBILE - DIAGRAMMA PER LIMITATORE DI MOMENTO
*** CROCHET D'ORIGINE - DIAGRAMME AVEC LIMITEUR DE MOMENT
*** HAKEN AM AUSLEGER - DIAGRAM MIT ÜBERLASTABSCHALTVORRICHTUNG

F540A.26 F600AXP.26

F540A.26 F600AXP.26

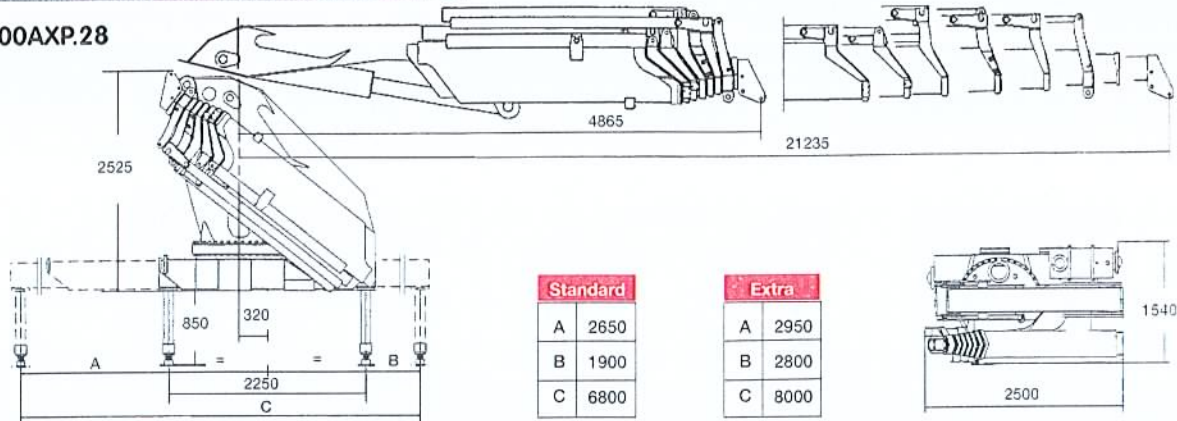
F540A.26 F600AXP.26

Capacità di sollevamento Capacité de levage Hubmoment	tm	tm	Angolo di rotazione Rotation Schwenkbereich	360° continuos	Portata della pompa Débit de la pompe Ölfördermenge	l/min	
Sbraccio standard Bras standard Standardausladung	m	16,55	Coppia di rotazione Couple de rotation Schwenkmoment	kNm	45,00	Capacità serbatoio olio Capacité du réservoir d'huile Öltankgröße	l
Estensione idraulica Extension hydraulique Ausladung hydr. Ausschub	m	11,95	Pressione d'esercizio Pression d'utilisation Arbeitsdruck	MPa	30,0	MPa	32,5
						Peso della gru Poids de la grue Eigengewicht des Std.kranes	kg
							5900

FASSI

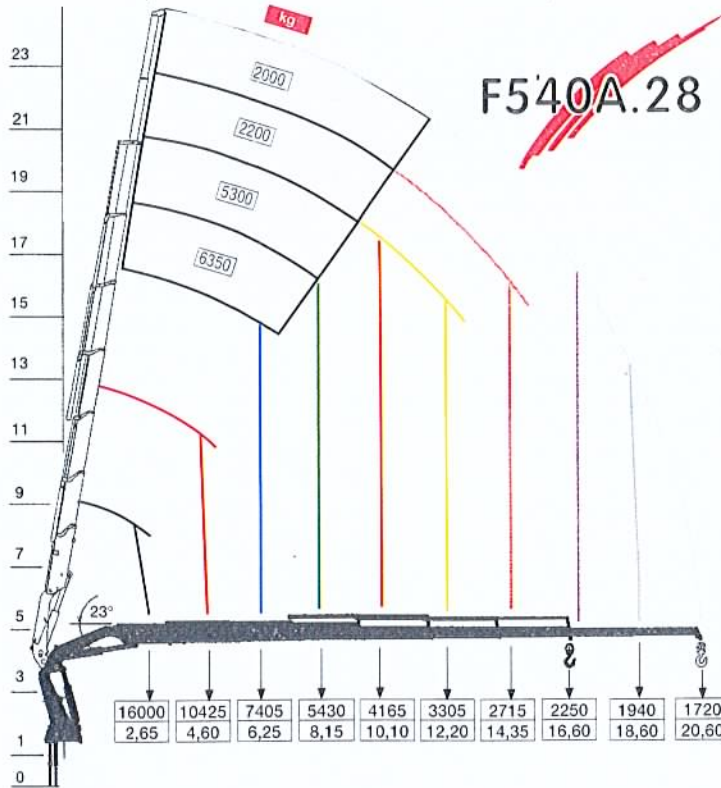
F540A/600AXP.28

F540A/600AXP.28

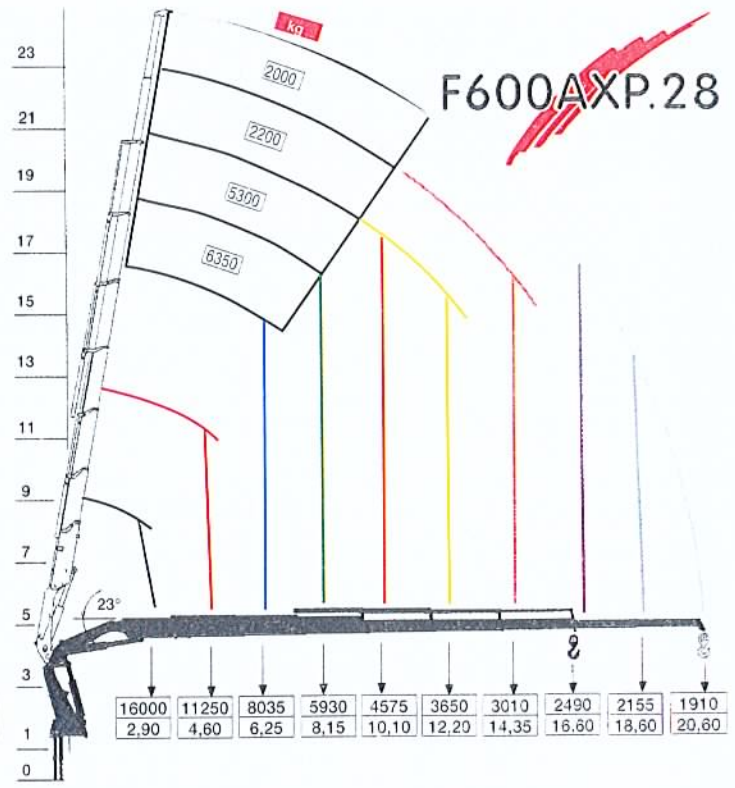


Standard	
A	2650
B	1900
C	6800

Extra	
A	2950
B	2800
C	8000



~~F540A.28~~



~~F600AXP.28~~

*** GANCIO MOBILE - DIAGRAMMA PER LIMITATORE DI MOMENTO
 *** CROCHET D'ORIGINE - DIAGRAMME AVEC LIMITEUR DE MOMENT
 *** HAKEN AM AUSLEGER - DIAGRAM MIT UBERLASTABSCHALTVOORRICHTUNG

F540A.28 F600AXP.28

F540A.28 F600AXP.28

F540A.28 F600AXP.28

Capacità di sollevamento Capacité de levage Hubmoment	tm 48,0	tm 51,7	Angolo di rotazione Rotation Schwenkbereich	360° continuo		Portata della pompa Débit de la pompe Ölfördermenge	l/min 70
Sbraccio standard Bras standard Standardausladung	m 21,25		Coppia di rotazione Couple de rotation Schwenkmoment	kNm 45,00		Capacità serbatoio olio Capacité du réservoir d'huile Öltankgröße	l 200
Estensione idraulica Extension hydraulique Ausladung hydr. Ausschub	m 16,35		Pressione d'esercizio Pression d'utilisation Arbeitsdruck	MPa 30,0	MPa 32,5	Peso della gru Poids de la grue Eigengewicht des Std. kranes	kg 6300

FASSI

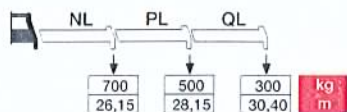
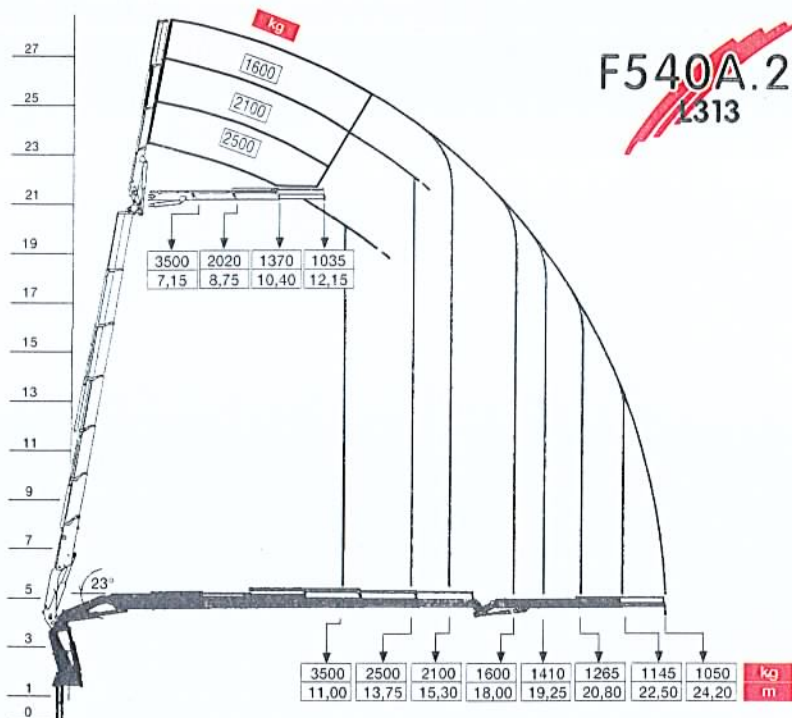
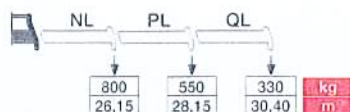


DIAGRAMMA PER LIMITATORE DI MOMENTO
 DIAGRAMME AVEC LIMITEUR DE MOMENT
 DIAGRAM MIT ÜBERLASTABSCHALTVORRICHTUNG

L313

	Kg
NL*	48
PL*	32
QL*	22



● PROLUNGHE MECCANICHE TELESCOPICHE
 RALLONGES MANUELLES TELESCOPIQUES
 TELESKOPISCHE MANUELLE VERLÄNGERUNGEN

